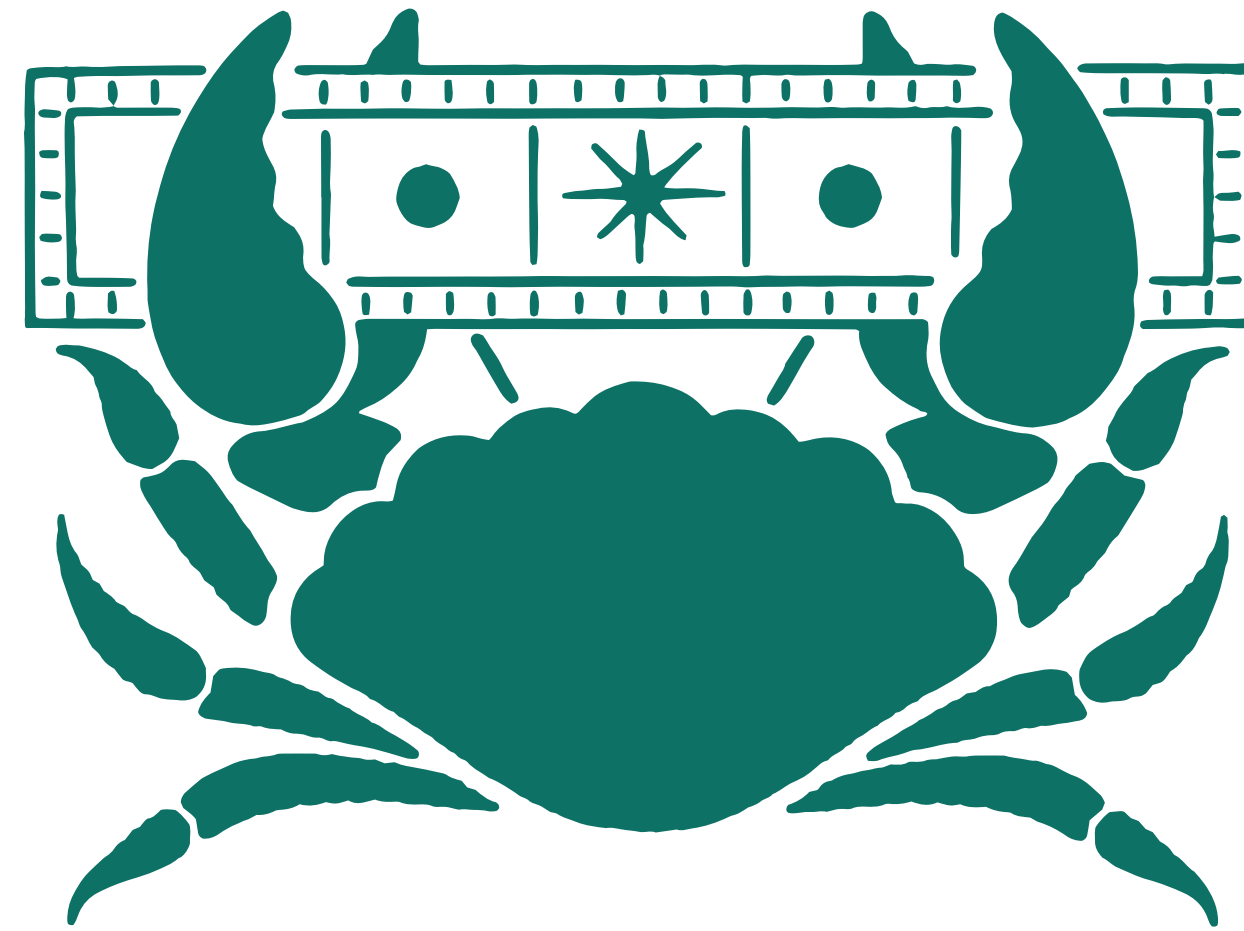


MINISTÉRIO DA CULTURA E  
TERMINAL DE CONTÊINERES DE PARANAGUÁ APRESENTAM



# CINE NA GUÁ

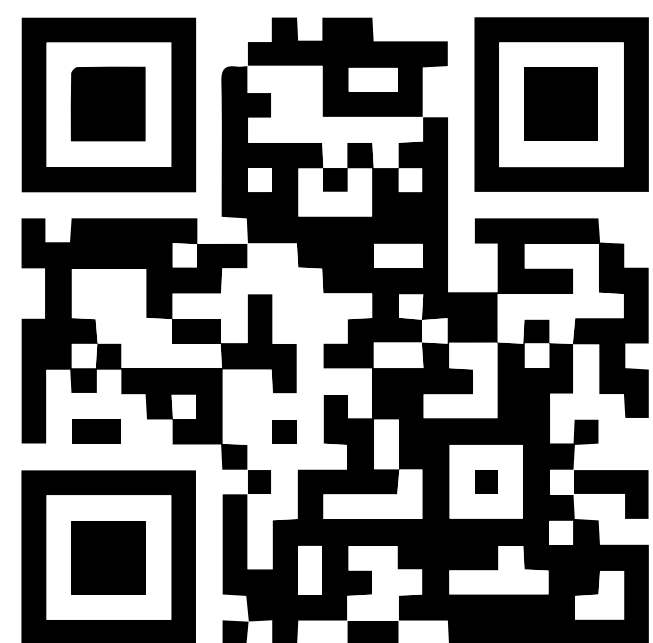
*Clássicos do Cinema em Paranaguá*

**01 - 10 março  
2024**

**INGRESSOS  
GRATUITOS**



**Para mais informações,  
programação de outras  
atividades, festas  
e hotéis parceiros,  
acesse:**



**[cinenagua.com.br](http://cinenagua.com.br)**  
** [@cinenagua](https://www.instagram.com/cinenagua)**

**\*VERIFIQUE AS CLASSIFICAÇÕES  
INDICATIVAS DOS FILMES NO NOSSO SITE.**



**01 março - sexta-feira**

## **FILME DE ABERTURA**

**Estação Ferroviária**

**19h** CLÁSSICO/BRA

**O homem que copiava**

(2003, BRA, 123', Dir. Jorge Furtado)



# 02 março - sábado

## Teatro Rachel Costa

**10h30** INFANTIL/DUB.

A história sem fim (1984, EUA, 102', Dir. Wolfgang Petersen)

**14h30** CLÁSSICO/LEG.

A Negra de... (1966, SEN, 59', Dir. Ousmane Sembène)

**16h45** CLÁSSICO/LEG.

Rio Bravo (1959, EUA, 141', Dir. Howard Hawks)

**19h** INFANTIL/BRA

Brichos (2007, BRA, 77', Dir. Paulo Munhoz)

## Estação Ferroviária

**19h** CLÁSSICO/LEG.

Conta comigo (1986, EUA, 89', Dir. Rob Reiner)

**21h15** CLÁSSICO/LEG.

Tubarão (1975, EUA, 124', Dir. Steven Spielberg)



# 03 março - domingo

## Teatro Rachel Costa

**10h30** INFANTIL/DUB.

Meu amigo Totoro (1988, JAP, 86', Dir. Hayao Miyazaki)

**14h30** CLÁSSICO/BRA

Eles não usam black tie (1981, BRA, 123', Dir. Leon Hirszman)

**16h45** CLÁSSICO/LEG.

Cantando na chuva (1952, EUA, 103', Dir. Gene Kelly e Stanley Donen)

**19h** INFANTIL/DUB.

Fuga das galinhas (2000, EUA, 84', Dir. Nick Park e Peter Lord)

## Estação Ferroviária

**19h** CLÁSSICO/LEG.

Faça a coisa certa (1989, EUA, 120', Dir. Spike Lee)

**21h15** CLÁSSICO/LEG.

Um corpo que cai (1958, EUA, 128', Dir. Alfred Hitchcock)



# 04 março - segunda-feira

## Teatro Rachel Costa

**10h30** INFANTIL/DUB.

Fuga das galinhas (2000, EUA, 84', Dir. Nick Park e Peter Lord)

**14h30** CLÁSSICO/LEG.

Meus caros amigos (1975, ITA, 140', Dir. Mario Monicelli)

**16h45** CLÁSSICO/LEG.

Um corpo que cai (1958, EUA, 128', Dir. Alfred Hitchcock)

**19h** INFANTIL/DUB.

Meu amigo Totoro (1988, JAP, 86', Dir. Hayao Miyazaki)

## Estação Ferroviária

**19h** CLÁSSICO/LEG.

A longa viagem de volta (1940, EUA, 105', Dir. John Ford)

**21h15** CLÁSSICO/LEG.

Encontros e desencontros (2003, EUA, 101', Dir. Sofia Coppola)



# 05 março - terça-feira

## Teatro Rachel Costa

**10h30** INFANTIL/BRA

Brichos (2007, BRA, 77', Dir. Paulo Munhoz)

**14h30** CLÁSSICO/LEG.

Faça a coisa certa (1989, EUA, 120', Dir. Spike Lee)

**16h45** CLÁSSICO/LEG.

Os catadores e eu (2000, FRA, 82', Dir. Agnès Varda)

**19h** INFANTIL/DUB.

A história sem fim (1984, EUA, 102', Dir. Wolfgang Petersen)

## Estação Ferroviária

**19h** CLÁSSICO/LEG.

Se meu apartamento falasse (1960, EUA, 125', Dir. Billy Wilder)

**21h15** CLÁSSICO/LEG.

Rio Bravo (1959, EUA, 141', Dir. Howard Hawks)



# 06 março - quarta-feira

## Teatro Rachel Costa

\* Sessão com acessibilidade - LIBRAS, LEGENDAGEM DESCRITIVA E AUDIODESCRIÇÃO

10h30

\* Conta comigo (1986, EUA, 89', Dir. Rob Reiner)

13h

\* O homem que copiava (2003, BRA, 123', Dir. Jorge Furtado)

15h

\* Conta comigo (1986, EUA, 89', Dir. Rob Reiner)

16h45

\* O homem que copiava (2003, BRA, 123', Dir. Jorge Furtado)

19h CLÁSSICO/BRA

Cidade de Deus (2002, BRA, 130', Dir. Fernando Meirelles e Kátia Lund)







Paranaguá

Ilha do Mel

## 07 março - quinta-feira

### Nova Brasília - Ilha do Mel

**19h15** INFANTIL/DUB.

Meu amigo Totoro (1988, JAP, 86', Dir. Hayao Myiazaki)

**21h** CLÁSSICO/LEG.

Ran (1986, JAP, 162', Dir. Akira Kurosawa)

## 08 março - sexta-feira

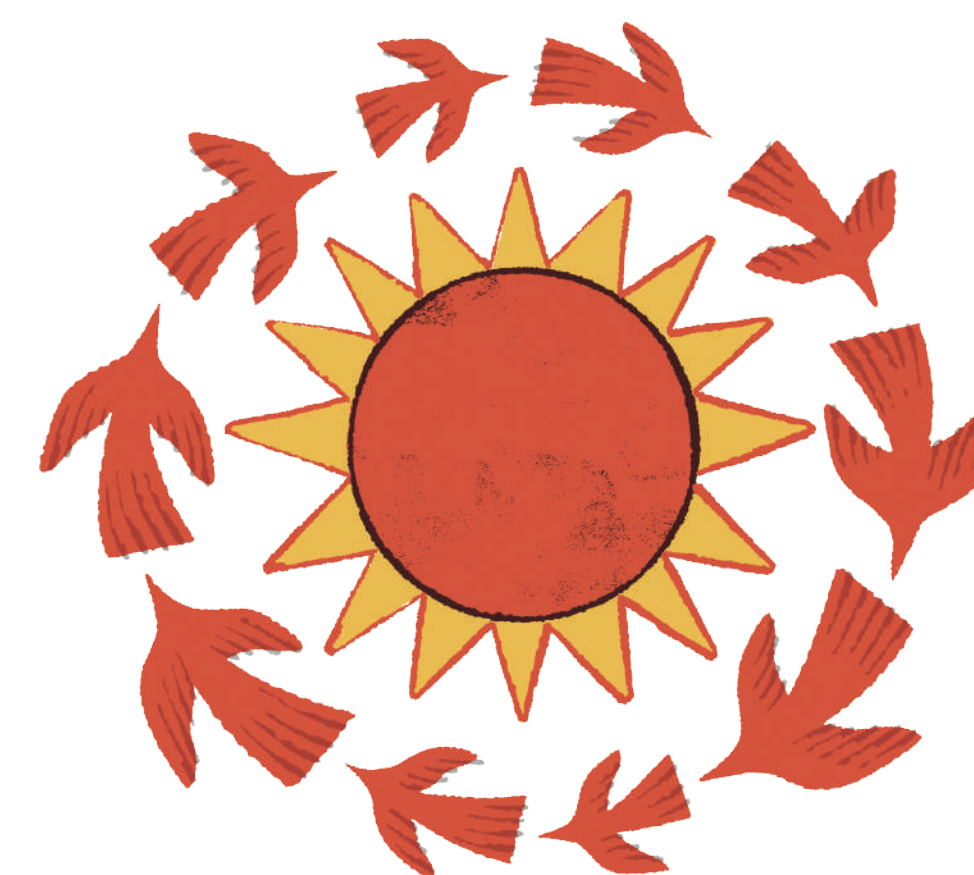
### Nova Brasília - Ilha do Mel

**19h15** INFANTIL/DUB.

Fuga das galinhas (2000, EUA, 84', Dir. Nick Park e Peter Lord)

**21h** CLÁSSICO/LEG.

Tubarão (1975, EUA, 124', Dir. Steven Spielberg)



## 09 março - sábado

### Nova Brasília - Ilha do Mel

**19h15** INFANTIL/BRA

Brichos (2007, BRA, 77', Dir. Paulo Munhoz)

**21h** CLÁSSICO/LEG.

Cantando na chuva (1952, EUA, 103', Dir. Gene Kelly e Stanley Donen)

## 10 março - domingo

### Nova Brasília - Ilha do Mel

**19h15** INFANTIL/DUB.

A história sem fim (1984, EUA, 102', Dir. Wolfgang Petersen)

**21h** INFANTIL/BRA

## FILME DE ENCERRAMENTO

O menino e o mundo (2014, BRA, 80', Dir. Alê Abreu)





PATROCÍNIO MASTER



PATROCÍNIO



APOIO



PROMOÇÃO

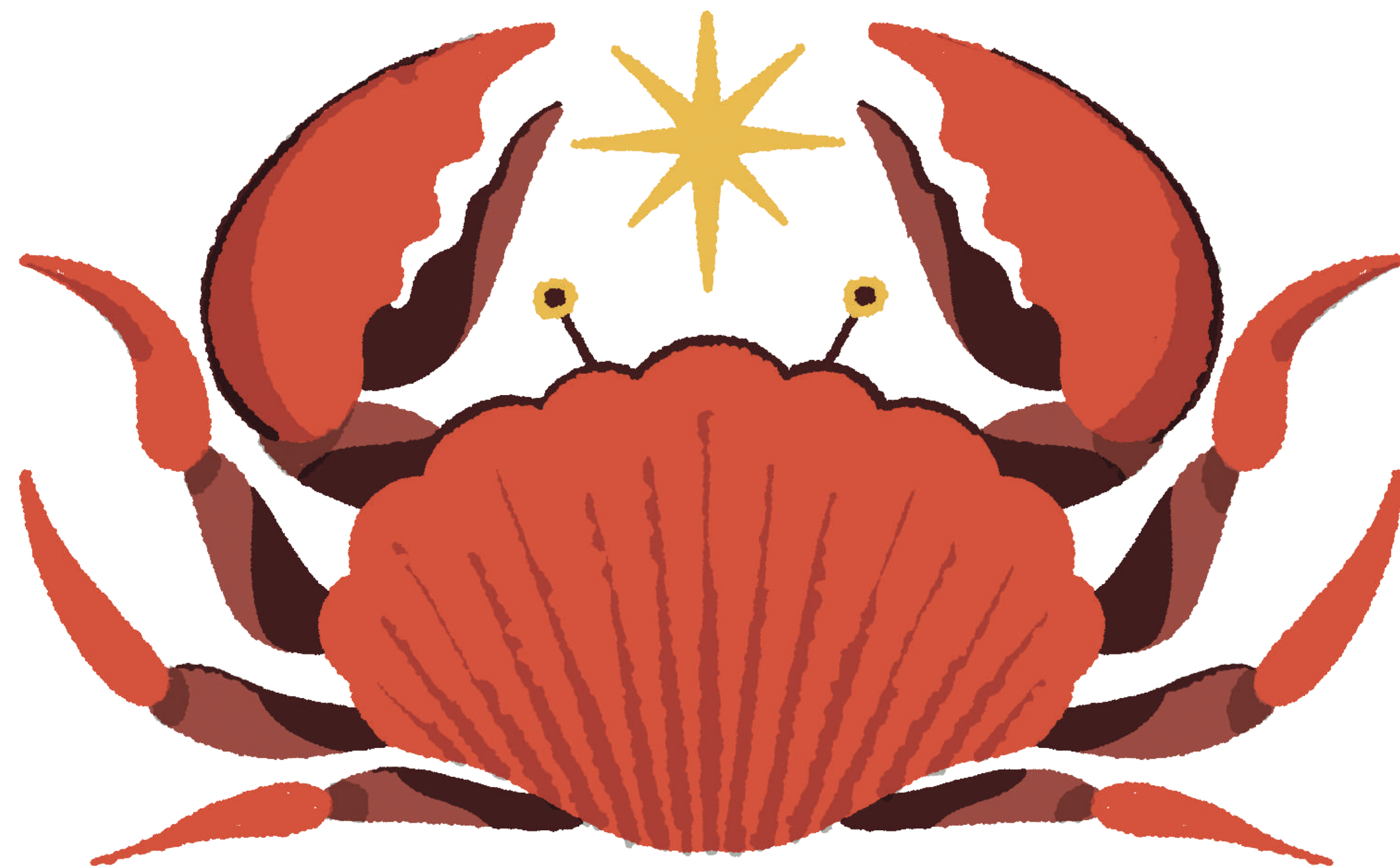


PRODUÇÃO



REALIZAÇÃO





[cinenagua.com.br](http://cinenagua.com.br)